

PEDIATRIC WEANING

Katzenwelpen 1. Wachstumsphase



Sack: 400 g und 2 kg

Durchschnittliche Analyse:

	pro 100 g OS	pro 100 g TS
Energie (kcal ME)*	445	
Feuchtigkeit (%)	5,5	
Rohasche (%)	6,7	7,1
Protein (%)	34	36
Fettgehalt (%)	25	26,5
Rohfaser (%)	1,9	2
NfE (%)	26,9	28,5
Omega 3 (%)	1,14	1,2
Omega 6 (%)	5,6	5,9
EPA + DHA (%)	0,4	0,4
Kalzium (%)	1,1	1,2
Phosphor (%)	1	1,1
Natrium (%)	0,5	0,5
L-Carnitin (mg)	5	5,3
Lutein (mg)	0,5	0,5
Lysin (%)	1,62	1,7
Arginin (%)	1,88	1,99

* nach NRC 2006

PEDIATRIC WEANING enthält einen patentierten Antioxidanzienkomplex aus Vitamin E und C, Taurin und Lutein. Siehe Langanalysetablellen.

Indikationen:

- Katzenwelpen von der Entwöhnungsphase bis zum 4. Monat
- Trächtige / säugende Kätzinnen

Vorsorge-Schwerpunkte:

- Natürliche Abwehrkräfte
- Verdauung

Produktvorteile:



Natürliche Abwehrkräfte

Ein synergistischer Antioxidanzienkomplex aus Vitamin E, Vitamin C, Taurin und Lutein hilft, die natürlichen Abwehrkräfte zu unterstützen.

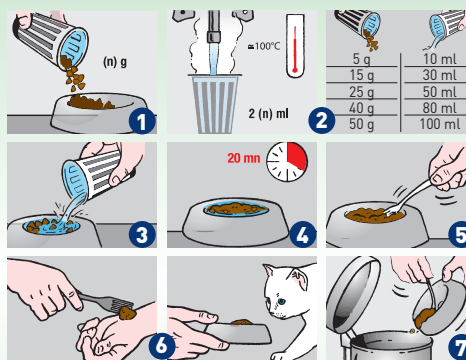


Verdauungssicherheit

Die Rezeptur fördert die Verdaulichkeit. Die Kombination hochverdaulicher Proteine mit Präbiotika hilft, die Darmgesundheit zu unterstützen.

Wissenswertes:

ZUBEREITUNG WEANING-BREI



- 1 Geben Sie unter Berücksichtigung des nachfolgenden Fütterungsleitfadens die abgemessene, exakte Portion WEANING in eine Schüssel.
- 2 Fügen Sie soviel heißes Wasser in einen Krug, dass es zweimal dem Gewicht der Kroketten entspricht (2 x (n) ml Wasser auf (n) Gramm Kroketten)
- 3 Geben Sie das Wasser in die Schüssel mit WEANING:
- 4 Lassen Sie alles 20 Minuten ruhen.
- 5 Kneten Sie das Gemisch mit einer Gabel zu Brei.
- 6 Testen Sie die Temperatur des Breis auf Ihrem inneren Handgelenk. Zögern Sie nicht weitere 5 bis 10 Minuten zu warten, falls nötig. Dann füttern Sie die Kätzchen.
- 7 Werfen Sie nicht aufgenommenes Futter nach einer Stunde weg.

Zusammensetzung:

Geflügelprotein (getrocknet), Tierfett, Reis, Maisfuttermehl, Weizenkleberfutter (L.I.P)**, tierisches Protein (hydrolysiert), Lignozellulose, Hefen, Rübenrockenschnitzel, Fischöl, Sojaöl, Mineralstoffe, Fructo-Oligosaccharide, Hefehydrolysat (Quelle für Mannan-Oligosaccharide), Tagetesblütenmehl (Quelle für Lutein). Zusatzstoffe (pro kg): Ernährungsphysiologische Zusatzstoffe: Vitamin A: 26000 IE, Vitamin D3: 1000 IE, E1 (Eisen): 52 mg, E2 (Jod): 5,2 mg, E4 (Kupfer): 8 mg, E5 (Mangan): 67 mg, E6 (Zink): 201 mg, E8 (Selen): 0,09 mg – Konservierungsstoffe – Antioxidanzien

** L.I.P. (low indigestible protein): Ausgewählte, leicht verdauliche Proteine mit hoher biologischer Wertigkeit

Empfohlene Tagesration (Gramm):

Alter (Monate)	Körpergewicht (kg)	Tagesration
1 (30 – 60 Tage)	0,35 – 0,6	25 – 35
2 (61 – 90 Tage)	0,8 – 1,2	40 – 50
3 (91 – 120 Tage)	1,4 – 2,1	50 – 65
4+		PEDIATRIC GROWTH
Trächtige Kätzin	3	50 – 78
Säugende Kätzin	5	78 – 11
		Ad libitum